

# A keskenylevelű ezüstfa (*Elaeagnus angustifolia* L.) energetikai jellemzői

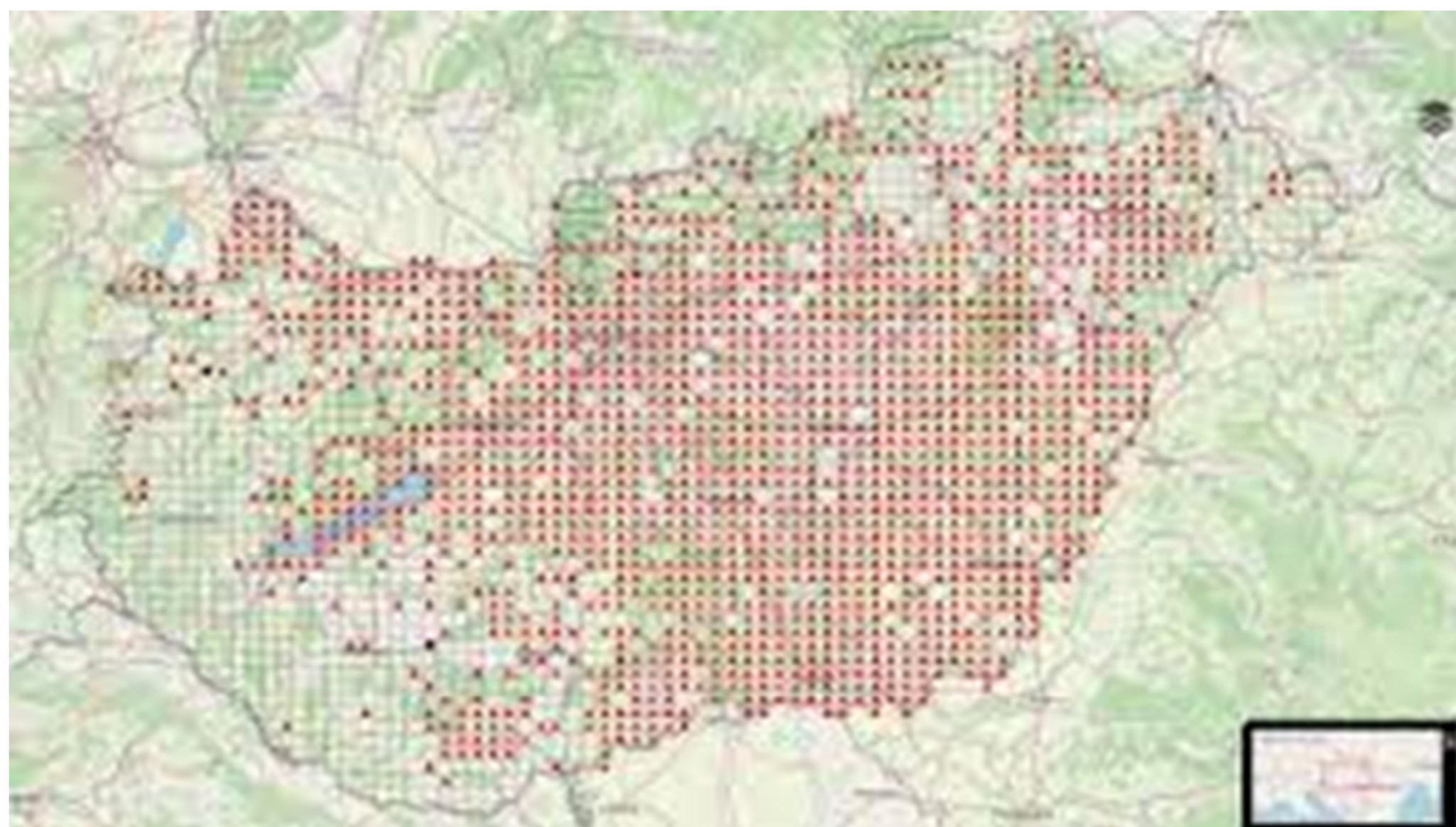
KOMÁN Szabolcs, TÖRÖCSI Krisztián

e-mail: koman.szabolcs@uni-sopron.hu; TorocsiKF21@student.uni-sopron.hu

Soproni Egyetem, Faipari Mérnöki és Kreatívipari Kar, Alaptudományi Intézet

Az inváziós fafajok faanyagának jelentős része tüzelőanyagként kerül felhasználásra, mivel erdészeti szempontból a cél ezen fafajok visszaszorítása. A faanyagok energetikai célú felhasználásához többek között fontos az égéshő és a hamutartalom ismerete.

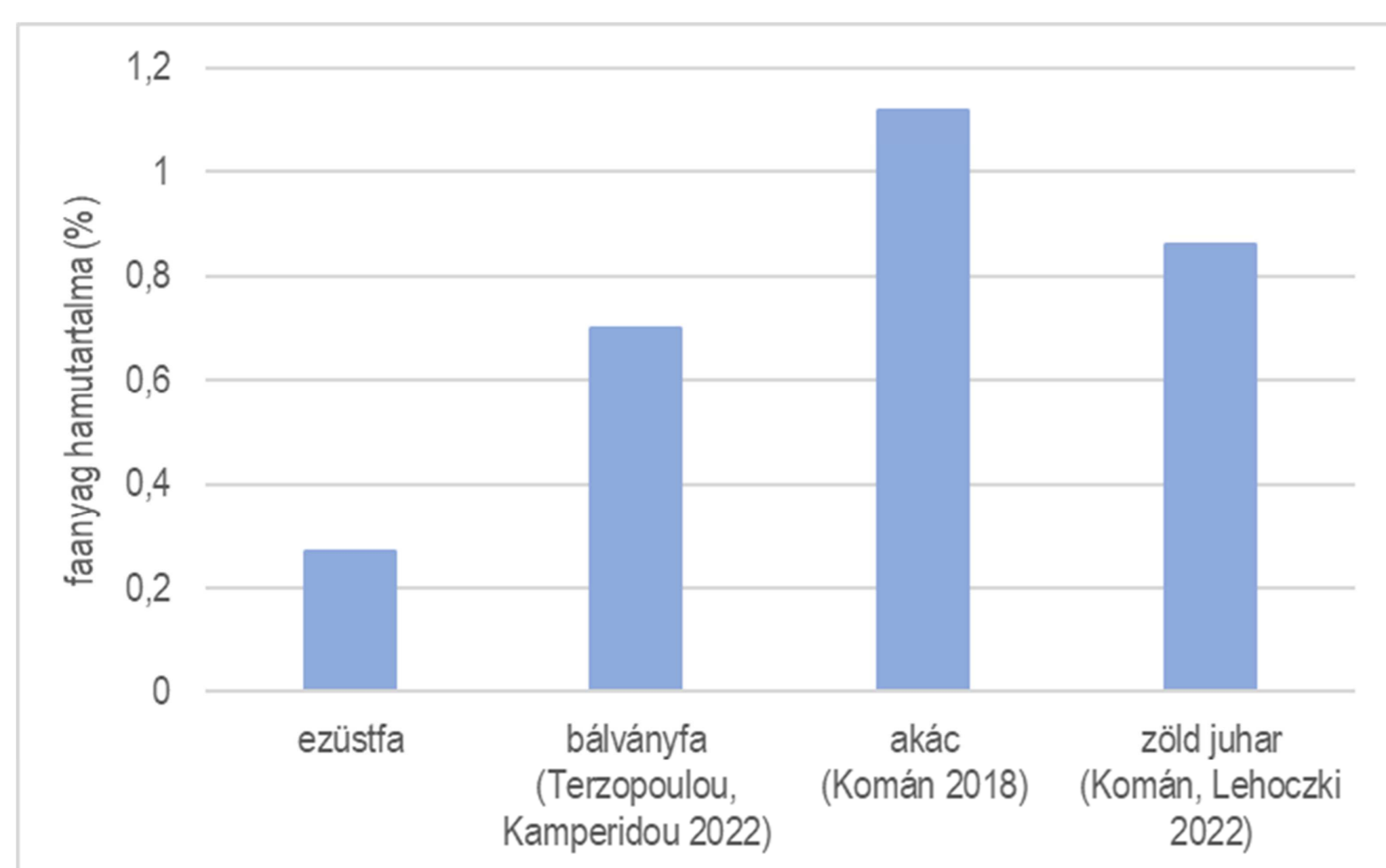
A keskenylevelű ezüstfa Ázsia meleg kontinentális területein honos. Magyarországon elsősorban a nedves területeken találkozhatunk vele. Elterjedése az adott élőhelyen jelentős változást eredményez, amely hazánk egyes területein kiemelkedő jelentőségű. Az ezüstfa napjaikban faipari jelentőséggel nem bír, ezért elsősorban tüzifaként hasznosítják.



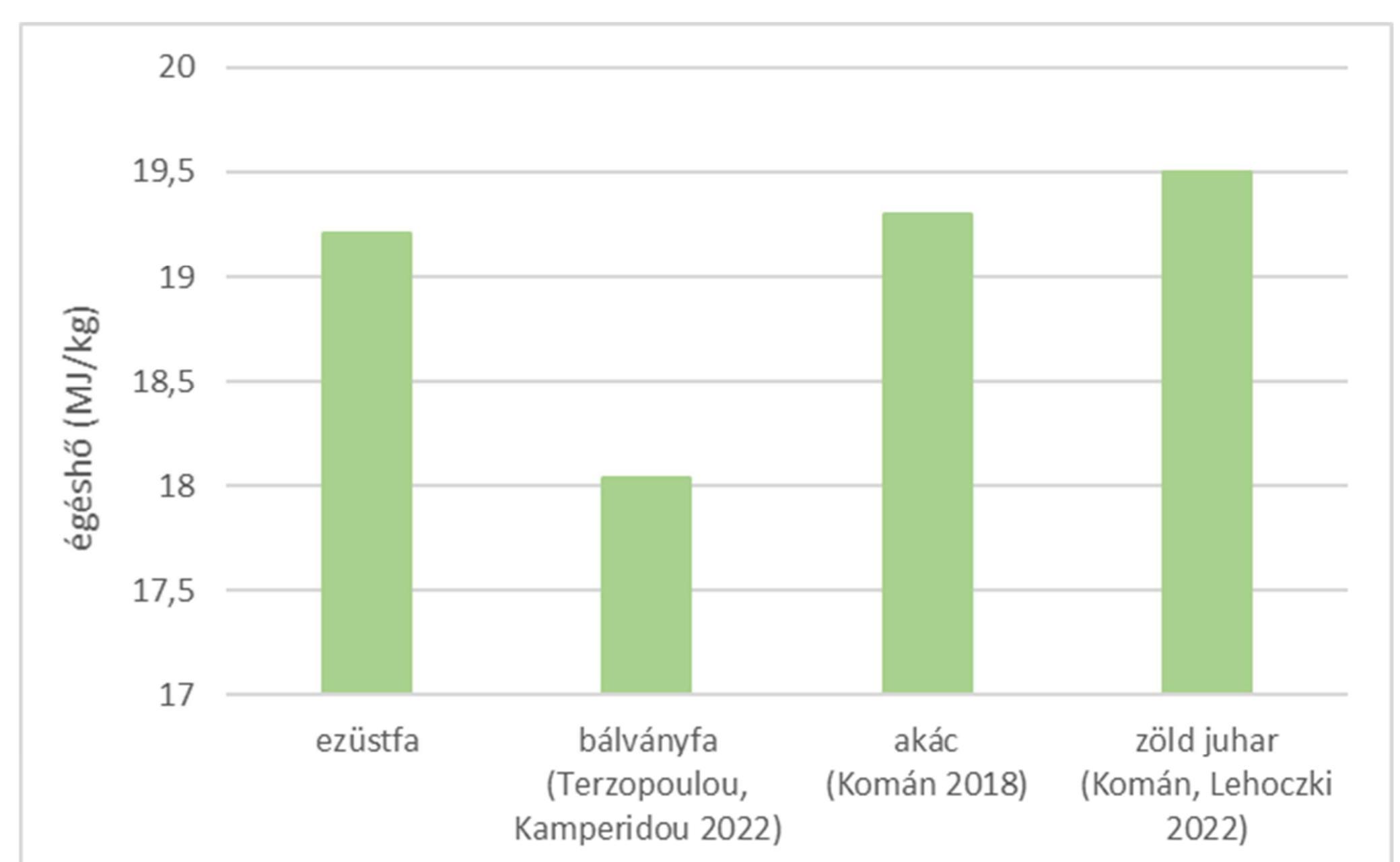
A keskenylevelű ezüstfa elterjedése Magyarországon



A faanyag hossz- és keresztmetszete



Az ezüstfa faanyagának hamutartalma egyéb fafajok viszonyában



Az ezüstfa faanyagának égéshője egyéb fafajok viszonyában

A keskenylevelű ezüstfa faanyaga energetikai felhasználás szempontjából, mind a hamutartalom, mind az égéshő tekintetében megfelelő anyagminőséggel rendelkezik más inváziós fafajokkal összevetve. Mivel az elégetett fa mennyiségével együtt a keletkező hamu mennyisége is folyamatosan növekszik, alacsony hamutartalma igen kedvező. Faanyagának égéshője egyéb keménylombos fafajokéval megegyező, amely szempontjából ilyen irányú felhasználhatósága nem szorul háttérbe.